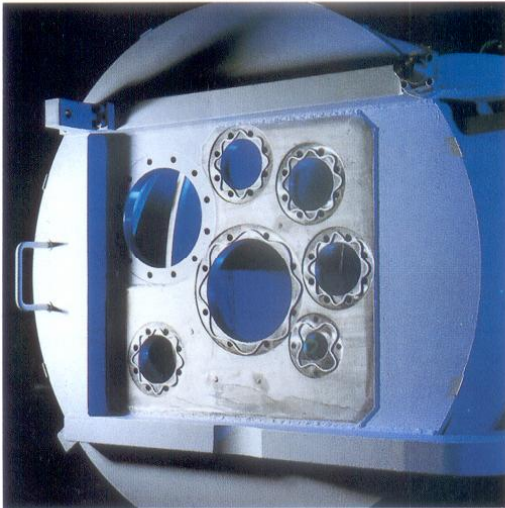


# GORE SEALANT TECHNOLOGIES

## Guarnizione GORE-TEX® DE INFORMAZIONI SUL PRODOTTO



La guarnizione in nastro GORE-TEX® DE, disponibile in rotoli, è prodotta da 100% PTFE espanso grazie all'esclusivo e brevettato processo GORE di espansione del PTFE puro.

Per facilitarne il montaggio sulla flangia la guarnizione GORE-TEX® è provvista di dorso adesivo.

Il materiale ha una densità uniforme su tutta la sezione trasversale in combinazione con un alto profilo. Scegliendo la misura esatta è possibile ottenere una tenuta perfetta in moltissime applicazioni, incluse quelle dove le superfici delle flange sono particolarmente corrosive.

Le dimensioni dal DE10 al DE40 sono particolarmente adatte per flange strette e superfici molto irregolari con basso carico di serraggio in presenza di bassa pressione (per es.: aria o condotte di aria condizionata).

Le dimensioni DE04 e DE06 sono state sviluppate specificamente per installazioni su superfici accuratamente levigate. (per es.: corpi pompa).

### Dati tecnici

#### Materiale

100% politetrafluoroetilene espanso (ePTFE). Esente amianto od altri componenti dannosi per la salute.

#### Temperatura operativa

Da -240°C a +270°C (a 315°C per brevi periodi).

#### Resistenza chimica

Resistente a tutte le sostanze nella fascia pH 0-14, ad esclusione dei metalli alcalini sciolti o fusi e fluoro elementare, in modo particolare a temperature elevate.

#### Inoffensibilità fisiologica

Fisiologicamente innocuo per esposizioni prolungate a temperature fino a +260°C in accordo al VDE/VDI 2480, SHEET 1 POINT 4.9; conforme a normative FDA 21 CFR. 177.1550 (PTFE) e 21 CFR. 175.105 (adesivo) richieste per alimenti.

#### Pressione massima

Fino a 150 bar secondo i parametri di esercizio e condizioni di installazione

#### Stabilità nel tempo

GORE-TEX® DE, in relazione alle condizioni di stoccaggio, non è soggetto ad invecchiamento e la durata dell'immagazzinamento è illimitata.

#### Valori di tenuta (per pressione fino a 40 bar)

$$K_0 \times K_D = 22,0 \times b_D$$

$$K_1 = 1,6 \times b_D$$

### Installazioni tipiche

#### Tipo di flangia

- Flange piane.
- Giunzioni maschio e femmina (importante considerare gli ingombri della sede).
- Flange a gradino di piccole dimensioni.

#### Equipaggiamenti

Agitatori, colonne, pompe, forni industriali, serbatoi, carter, apparecchiature in vetro e in grafite, recipienti spie di livello, condotte d'aria condizionata.

#### Impiego su flange in

Alluminio, vetro, grafite, GRP, ceramica, acciaio, gomma.

### Garanzia di Qualità

Ciò costituisce la base dell'alto livello di qualità delle guarnizioni GORE



Reg. Nr. 3567-01, W.L. Gore & Associates GmbH

Il sistema di controllo aziendale Gore è certificato secondo norme DIN EN ISO 9001 da DQS. Anche i fornitori distributori sono integrati in questo sistema.

W.L. GORE & ASSOCIATI S.r.l. Località Piazzilli - I-37010 CAVAION (VERONA) - Tel. (045) 6209250 Fax (045) 6209520  
Tutte le informazioni tecniche esposte su questo catalogo sono state determinate in circostanze tecniche ideali. Le caratteristiche durante l'utilizzo dipenderanno dalle condizioni di ogni installazione e sull'osservanza delle ns/ informazioni ed istruzioni per l'installazione. Al fine di ottenere i migliori risultati possibili dai ns/ prodotti, Vi preghiamo di riferire i dati esatti per le applicazioni proposte ai ns/ tecnici i quali saranno lieti di suggerirvi soluzioni adeguate.

GORE-TEX® è un marchio registrato dalla W.L. GORE & ASSOCIATES - © W.L. GORE & ASSOCIATES GMBH IPI 05A 10/98 - Grafiche P2/VR

